

CentrAgri Info

Toutes les deux semaines, vos actualités agricoles en bref. Pour plus d'informations, n'hésitez pas à nous contacter.
Votre équipe CentrAgri Occitanie

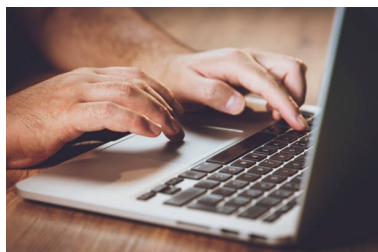


[Plan de Résilience] Un délai supplémentaire pour déposer vos dossiers de demande de prise en charge des cotisations sociales

La date de dépôt des dossiers Pec RESILIENCE est reportée au **12 octobre 2022**. **CentrAgri peut vous accompagner pour déposer ce dossier, n'hésitez pas à nous contacter.**

Conditions d'éligibilité et formulaire sur le [site de la MSA](#).

Dans l'attente de la notification et de l'affectation de vos prises en charge de cotisations, vous pouvez, si n'êtes pas en mesure d'acquitter vos charges sociales, demander à bénéficier du report de vos prochaines échéances de paiement de vos cotisations et contributions sociales légales ou conventionnelles (à l'exception des contributions de santé et prévoyance). **Contactez directement votre caisse MSA.**



[Influenza aviaire 2021-2022] Avance accoueurs et éleveurs de cheptels reproducteurs

Suite à l'épizootie d'influenza aviaire H5N1 2021-2022, des mesures sanitaires de dépeuplement, de vide sanitaire et de restrictions de mouvements ont été décidées dans des zones réglementées. Les **entreprises du maillon sélection-accouage et les éleveurs de cheptel reproducteur de volailles (dont gibier à plumes)** ont été impactés par les mesures qui ont eu des conséquences diverses, comme la **baisse significative de production, la destruction d'œufs à couver, d'animaux d'un jour ou l'abattage anticipé de cheptel reproducteur** parentaux et grands-parentaux. Afin de **compenser les conséquences économiques liées à l'influenza aviaire** sur ces entreprises, une indemnisation va être mise en œuvre avec dans un **premier temps, un dispositif d'avance.**

Dispositif ouvert jusqu'au 07 octobre 2022.

Pour toute demande d'avance réalisée sur ce dispositif, une demande d'aide ultérieure devra obligatoirement être déposée en fin d'année 2022 pour régulariser cette avance.

Conditions d'éligibilité, plateforme pour le dépôt en ligne et liste des communes concernées sur le [site de FranceAgriMer](#).



[Embauche] Des aides au logement pour vos salariés agricoles

Le secteur agricole en Occitanie propose chaque année plusieurs centaines d'emplois de saisonniers agricoles. Ces salariés peuvent rencontrer des difficultés pour trouver un logement temporaire à proximité de l'exploitation et en assumer les charges. Pour y remédier, "Action Logement" propose des dispositifs d'aides :

- **Mon Job Mon Logement** : Une subvention de 1 000 € pour une installation près du lieu de travail.
- **L'aide aux saisonniers agricoles** : Jusqu'à 600 € de subvention pour participer aux frais d'hébergement.
- **La Garantie Visale®** : "Action Logement" facilite l'accès à tout logement dans le parc privé, en se portant garant.
- **L'avance Agri Loca-Pass®** : Un prêt sans frais ni intérêt pour financer tout ou partie du dépôt de garantie.

Renseignements et contact sur le [site de la Chambre d'Agriculture d'Occitanie](#).



[Formations] Dernier jour pour vous inscrire à la formation "l'estime de soi, la clé de l'équilibre" - Mardi 27 septembre 2022

PUBLIC

Toute personne voulant se donner les moyens de gagner en assurance au quotidien, de s'accepter et se dépasser.

OBJECTIFS

Apprendre à nourrir et cultiver son estime de soi, source de la confiance en soi. Se rendre plus lucide, bienveillant envers soi afin de gagner en assurance et en efficacité tant dans sa vie professionnelle que privée.

PROGRAMME

- L'estime de soi est le socle sur lequel nous déroulons notre vie.
- Nous verrons que l'estime de soi, différente de la confiance en soi, s'installe très tôt dans notre vie, et que parfois cela n'a pas été le cas pour nous. En regardant d'où provient l'estime de soi, nous pouvons encore aujourd'hui la restaurer en prenant conscience de ses qualités et des valeurs profondes qui nous animent. Nous partirons donc à leur rencontre.

Vous n'êtes pas «inférieur». Vous n'êtes pas «supérieur». Vous êtes tout simplement «Vous».
Maxwell Maltz

Intervenant : Françoise VIDAL, sophrologue
Modalités : Mardi 27 septembre de 9H30 à 11H30 en visio-conférence

Votre Centre de Gestion Agricole Agréé CentrAgri Occitanie

CentrAgri Occitanie évolue pour apporter des réponses concrètes et adaptées à vos problématiques d'aujourd'hui et de demain.

Notre projet est en cours de construction avec vos cabinets d'experts-comptables. Il prévoit des services pour vous accompagner dans vos projets (installation, transmission, investissements, aides, calamités...) et des lettres d'informations régulières sur les actualités nationales, régionales, départementales et des filières.

Nous préparons un programme de formations enrichi de nouvelles thématiques pour la période 2022/2023.

CentrAgri Occitanie souhaite être au plus près de vos préoccupations. Vos remarques sont les bienvenues, n'hésitez pas à nous solliciter.

Contact : Marianne D'AZEMAR (marianne.dazemar@centragri.asso.fr - 05 62 16 73 59)



Retrouvez toutes nos actualités sur votre espace extranet
www.centragri.asso.fr

Cet email a été envoyé à {{ contact.EMAIL }}, adhérent de CENTRAGRI
13 avenue Jean Gonord - B.P 95081 - 31504 TOULOUSE CEDEX 5
www.centragri.asso.fr
[Se désinscrire](#)